

PROGRAMA ESPECIAL ESCOLAS



VISITA AO CAMPO / MUSEU DA LOURINHÃ / DINO PARQUE LOURINHÃ

O Museu da Lourinhã (ML) tem vindo a afirmar-se como uma “ferramenta educacional” no que diz respeito às disciplinas de Ciências Naturais, Biologia, Geologia e História.

Com o “Programa Especial Escolas”, o professor e os alunos têm ao dispor um programa de acordo com os diferentes níveis de ensino, a partir do 7º ano, com visita ao Campo, Museu da Lourinhã e Dino Parque.

VISITA AO CAMPO

Muitos dos fósseis de dinossauros descobertos na região foram encontrados em ambientes costeiros, nomeadamente arribas.

Esta visita permite **consolidar os conhecimentos adquiridos na sala de aula** através do estudo das rochas das arribas, fósseis e várias estruturas presentes na paisagem, entre outros conceitos de geologia.



Visita Guiada ao Campo (ML)

VISITA AO MUSEU DA LOURINHÃ

Na exposição de História Natural é possível observar diversos fósseis, abordando-se conceitos associados à geologia e paleontologia. Integrado nesta temática, é igualmente tratado o tema da evolução biológica e cultural humana, com especial destaque na Pré-História. Complementando com o **Jardim Jurássico**, no qual se encontram espécies atuais muito próximas das que existiam no tempo dos nossos dinossauros e **soluções digitais** (realidade virtual, app e quiosques).

A visita ao laboratório do Museu permite o contacto com os preparadores de fósseis, ferramentas, técnicas e trabalhos em curso.

O Museu inclui ainda uma importante **exposição etnográfica** que exhibe as principais atividades praticadas na região, desde os finais do século XIX até meados do século XX.

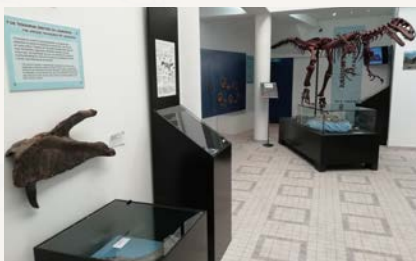
VISITA AO DINO PARQUE LOURINHÃ

A visita guiada à exposição do Museu da Lourinhã intitulada “**Dinossauros da Lourinhã**”, localizada no Dino Parque, mostra os fósseis de dinossauros e outros achados encontrados na região.

Alguns deles serviram de ponto de partida para a construção dos modelos existentes nos trilhos do Dino Parque, podendo os alunos visitá-los de forma livre.



Exposição “Dinossauros da Lourinhã”



Pavilhão de História Natural (ML)



Realidade Virtual (ML)



Jardim Jurássico (ML)

Informações complementares e reservas podem ser obtidas junto do Museu Lourinhã, através do email: reservas@museulourinha.org ou por telefone: 261 414 003 / 939 315 850

Valor: 13,00€/aluno ou **12,50€/aluno** se o pagamento for efetuado até 72 horas antes da visita.

Por cada 10 alunos, um professor tem 1 bilhete gratuito. Os restantes professores/auxiliares, têm 1 euro de desconto sobre preço tabela.

Horário:

De segunda a sexta-feira das 09H30 às 17H00. Conforme disponibilidade, aceitamos marcações ao fim de semana.

Morada do Museu da Lourinhã:

Rua João Luís de Moura, 95, 2530-158 Lourinhã

Coordenadas GPS: 39.241°; -9.313°

www.museulourinha.org